



Идеологическая и воспитательная работа на биологическом факультете в 2016/2017 учебном году





Структура факультета

Кафедра биохимии

**Кафедра клеточной биологии
и биоинженерии растений**

Кафедра ботаники

Кафедра микробиологии

Кафедра генетики

**Кафедра молекулярной
биологии**

Кафедра зоологии

**Кафедра общей экологии и ме-
тодики преподавания биологии**

**Кафедра физиологии
человека и животных**



Филиалы кафедр

Филиал кафедры микробиологии на базе ГНУ «Институт микробиологии НАН Беларуси»

Филиал кафедры ботаники на базе ГНУ «Институт экспериментальной ботаники имени В.Ф. Купревича НАН Беларуси»

Филиал кафедры генетики на базе ГНУ «Институт генетики и цитологии НАН Беларуси»

Филиал кафедры зоологии на базе ГНПО «Научно-практический центр НАН Беларуси по биоресурсам»

Филиал кафедры клеточной биологии и биоинженерии растений на базе ГНУ «Центральный ботанический сад НАН Беларуси»

Филиал кафедры молекулярной биологии на базе ГНУ «Институт генетики и цитологии НАН Беларуси»

Филиал кафедры биохимии на базе ГНУ «Институт биоорганической химии НАН Беларуси»

Филиал кафедры общей экологии и методики преподавания биологии на базе ГПУ «Березинский биосферный заповедник»

Филиал кафедры физиологии человека и животных на базе ГНУ «Институт физиологии НАН Беларуси»



Структура факультета

НИЛ гидроэкологии

**НИЛ физиологии
и биотехнологии растений**

НИЛ биотехнологии

НИЛ биохимии обмена веществ

НИЛ физиологии

**НИЛ биохимии и фармакологии
биологически активных веществ**

**НИЛ молекулярной генетики
и биотехнологии**

НИЛ трансгенных растений

**НИЛ прикладных проблем
биологии**



Структура факультета

Учебно-научный центр «Нарочанская биологическая станция им. Г.Г. Винберга»
Создан в 1947 г. Директор – д.б.н. Жукова Т.В.





Зоологический музей





Ботанический сад





КОНТИНГЕНТ СТУДЕНТОВ

**В 2016/2017 уч.г.
на факультете обучается
2188 студентов:
1130 – бюджетная форма,
1058 – платная форма**

**Дневное отделение
1170 студентов:
бюджетная форма – 697
платная форма – 473**

**Заочное отделение
1018 студентов:
бюджетная форма – 433
платная форма – 585**



Цель идеологической и воспитательной работы

Создание условий для формирования нравственно зрелой, интеллектуально и физически развитой личности, которой присущи социальная активность, гражданская ответственность и патриотизм, экологическая культура, приверженность к университетским ценностям, традициям БГУ и биологического факультета, готовность к профессиональному самосовершенствованию и активному участию в социально-культурной жизни страны.



Приоритетные направления воспитательной работы

**Идеологическая
и социально-
правовая
работа**

**Воспитательная
работа, направ-
ленная на совер-
шенствование
профессиональ-
ной подготовки**

**Содействие
самореализации
студентов как в
сферах, связан-
ных с профес-
сиональной под-
готовкой, так и в
других областях
деятельности**

**Воспитание
общей культуры и
этики
взаимоотношений
студентов**



Идеологическая и социально-правовая работа

- **Проведение дней информирования студентов, аспирантов и магистрантов в рамках республиканской системы информирования.**
- **Работа с ПО «БРСМ», профсоюзной организацией студентов и студенческим союзом БГУ.**
- **Работа по организации сознательного участия в общегосударственных событиях (выборах, референдумах, акциях).**
- **Работа по поддержанию и развитию системы студенческого самоуправления (Совет старост, Совет по качеству образования, структуры самоуправления в общежитиях).**



Воспитание общей культуры и этики взаимоотношений студентов

- **Работа кураторов академических групп по формированию культуры поведения, культуры взаимоотношений студентов.**
- **Поддержание в образцовом порядке учебных и рабочих помещений биофака, комнат в общежитии.**
- **Организация и поощрение культурных форм проведения досуга, спортивных мероприятий.**
- **Работа по пропаганде здорового образа жизни - как через систему учебных курсов, так и путем реализации программы физического воспитания и оздоровления, содействия инициативе студентов в этом направлении (культпоходы, турпоходы, вечера отдыха и др.).**
- **Работа факультетской комиссии по профилактике правонарушений.**



Воспитательная работа, направленная на совершенствование профессиональной ПОДГОТОВКИ

- **Скоординированная работа деканата, кафедр и кураторов академических групп по решению проблем адаптации студентов 1 курса к учебному процессу, выработка системы мер содействия адаптации (анкетирование, индивидуальное собеседование со старостами групп и студентами и др.).**
- **Ознакомление студентов младших курсов с общими принципами организации, планирования и методики самостоятельной работы.**
- **Ознакомление студентов младших курсов с организацией НИР на факультете, содействие вовлечению студентов в НИР.**
- **Оформление и обновление наглядных материалов (стендов), отражающих историю факультета и кафедр, научные заслуги и современную работу кафедр и подразделений, размещение материалов на сайте факультета в Интернет.**
- **Организация лекций и встреч студентов с выдающимися белорусскими и зарубежными учеными-биологами, представителями управления наукой и экологических служб.**



Содействие самореализации студентов

- **Работа студенческих научных кружков, студенческих научно-исследовательских лабораторий и НИРС**
- **Проведение экологической акции «Дубрава»**
- **Организация студенческих научно-исследовательских экологических экспедиций**
- **Участие студентов в экологических организациях и экологических акциях на территории Республики Беларусь («Зеленый крест», «Охрана птиц Беларуси» и др.)**



Обсуждение вопросов ИВР на Совете факультета

- **О работе студенческих общественных организаций и повышение ее эффективности – ноябрь 2015 г.**
- **О состоянии социальной работы на факультете и перспективы ее улучшения – февраль 2016 г.**
- **Формирование установки на здоровый образ жизни как составная часть воспитательной работы на факультете – февраль 2017 г.**
- **О работе кураторов академических групп студентов – март 2017 г.**
- **Слушание годового отчета и утверждение плана на следующий год – июнь каждого года.**
- **О состоянии воспитательной работы на кафедрах – по 2-3 кафедрам ежегодно.**



Студенческие научно-исследовательские лаборатории

СНИЛ молекулярной биотехнологии

СНИЛ сохранения и динамики биоразнообразия

СНИЛ прикладных проблем биологии растительной клетки и биотехнологии растений

СНИЛ биоинформатики и молекулярной эволюции животных





Студенческие научные кружки (СНК)

СНК кафедры биохимии

**СНК кафедры клеточной биол.
и биоинженерии растений**

СНК кафедры ботаники

СНК кафедры микробиологии

СНК кафедра генетики

**СНК кафедры молекулярной
биологии**

СНК кафедра зоологии

**СНК кафедры общей экологии и
методики преп-я биологии**

**СНК кафедры физиологии
человека и животных**



Основные показатели научно-исследовательской работы студентов

- В 2016 г. студенты участвовали в выполнении большинства заданий НИР факультета по ГПНИ, ГНТП, БРФФИ (всего 114).
- В 2016 г. студенты выполняли 4 исследовательских гранта БГУ с общим объемом финансирования 3840,00 руб.





Основные показатели научно-исследовательской работы студентов

- **Количество студентов, принимавших участие в НИРС – 998 (из 1170)**
- **Количество студентов, работавших по НИР БГУ (% от общего количества/количество студентов) – 19,7 / 224**
в том числе на условиях оплаты – 7,1 / 16
- **Количество докладов на научно-практических конференциях – 98**
в том числе:
 - международных – 44
 - республиканских – 22
 - вузовских – 32
- **Количество публикаций, подготовленных самостоятельно или в соавторстве – 139**
в том числе:
 - статей – 74
 - тезисов докладов – 65

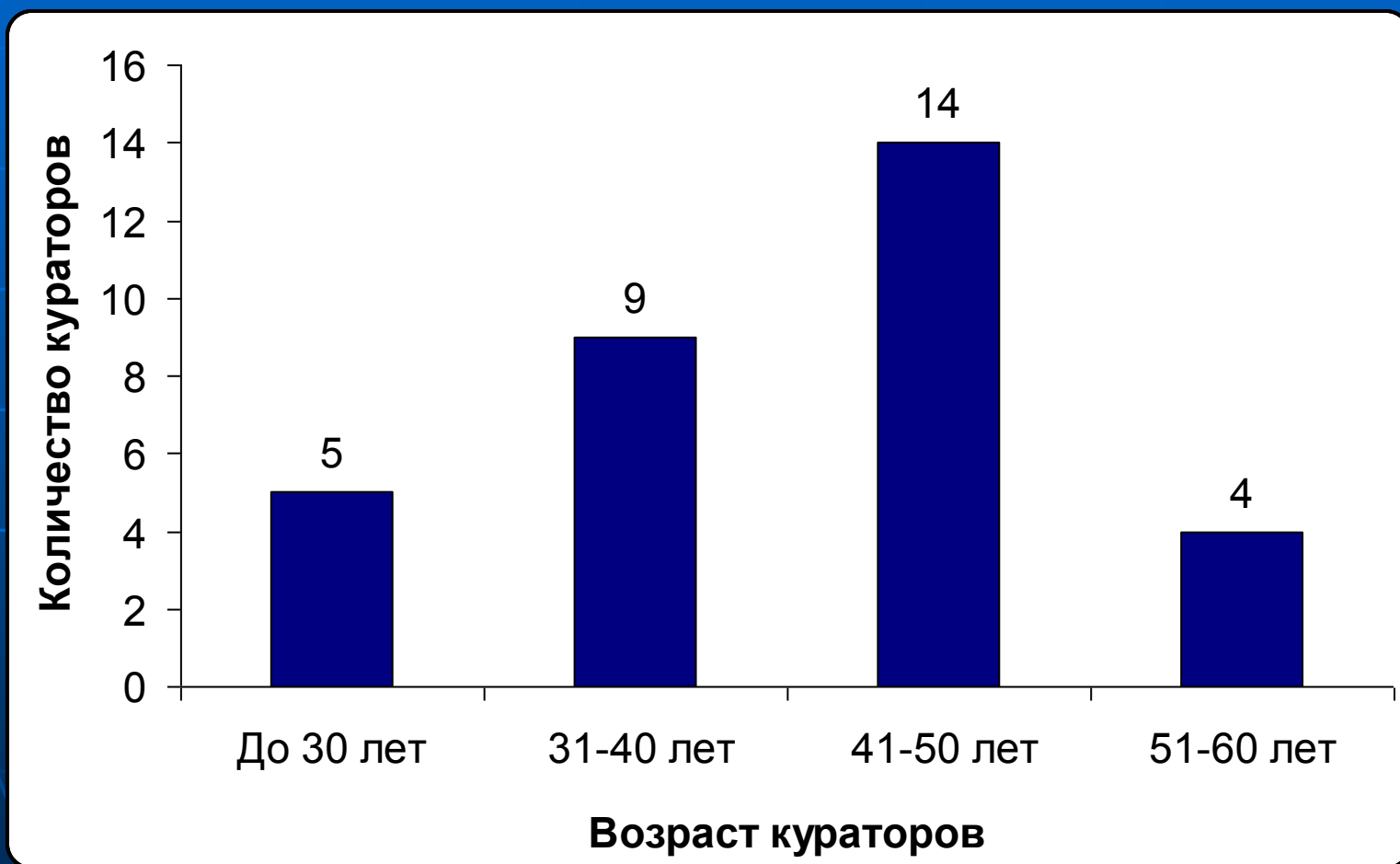


Основные показатели научно-исследовательской работы студентов

- **Участие в XXIII Республиканском конкурсе студенческих научных работ по гуманитарным, естественным и техническим наукам (2016 г.) – 27:**
 - лауреат – 2;
 - I категория – 9;
 - II категория – 12;
 - III категория – 2;
 - без категории – 2.
- **Команда факультета награждена серебряной медалью на VII Международном турнире естественных наук (г. Санкт-Петербург, Россия).**
- **Студентка I курса Койда Е.С. награждена дипломом III степени на Международной биологической универсиаде МГУ имени М.В. Ломоносова (г. Москва, Россия).**
- **Студентка магистратуры Семашко А.И. стала победителем конкурса научных работ студентов БГУ в области естественных и технических наук.**



Кураторы: возрастной состав (32 чел., в т.ч. 24 – доценты/кандидаты наук)



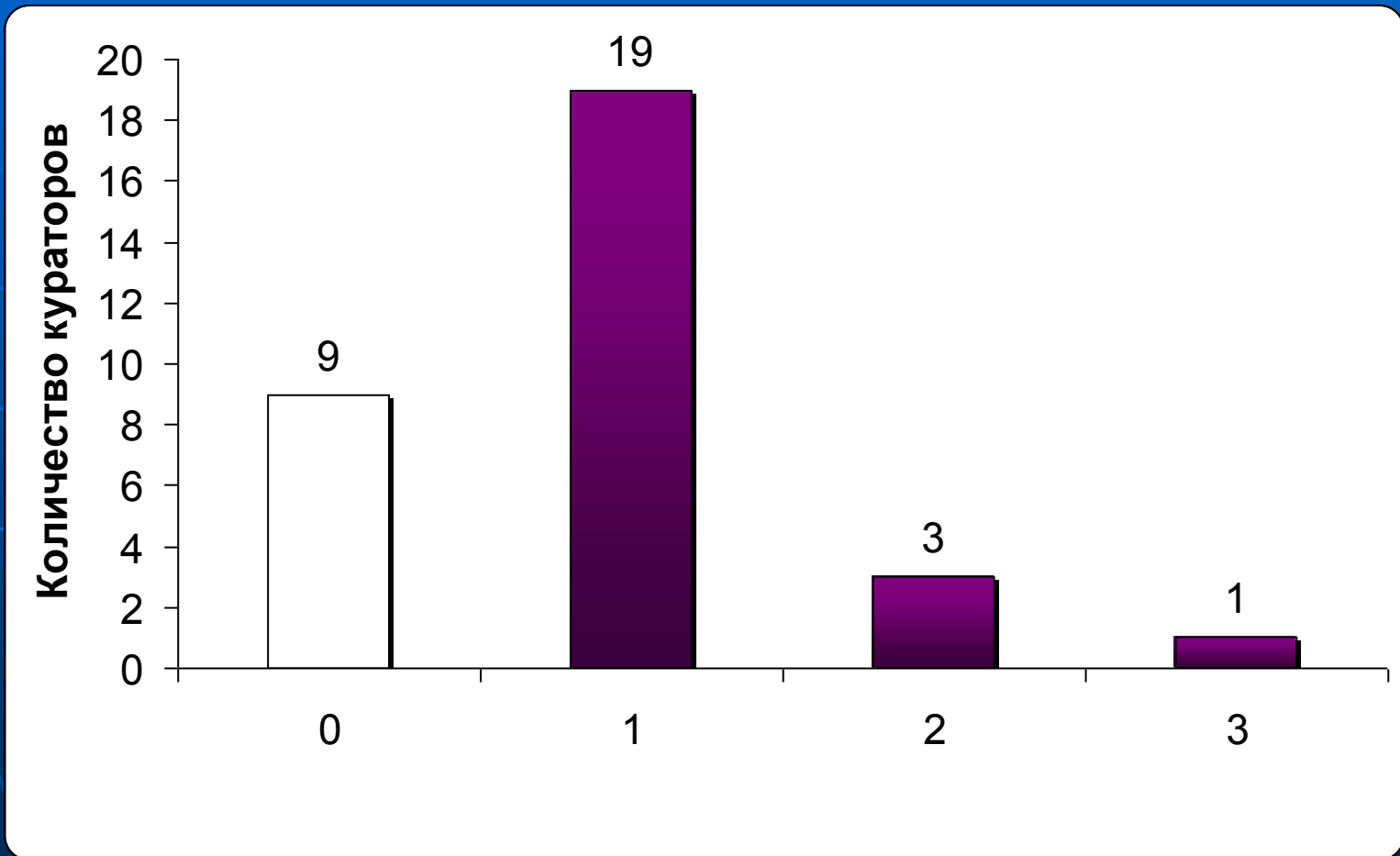


Примеры тематики кураторских часов

- **Чернобыль: взгляд в будущее**
- **Семья: что может быть дороже?**
- **Не оказаться в ЭТОМ СПИСКЕ** (*профилактика СПИД*)
- **Где найти работу в сфере экологии?**
(*встреча с сотрудником Министерства природных ресурсов и охраны окружающей среды – выпускником биологического факультета*)
- **День осеннего именинника** и др.



Премирование кураторов 2015/2016 уч. год





Повышение квалификации в области ИВР

Наименование программы повышения квалификации	Место	ФИО
Воспитательная работа куратора БГУ: психолого-педагогические и организационно-методические аспекты	РИВШ БГУ 2012-2016	Куницкая М.П. Веремеенко Е.Г. Нестерова О.Л. Ромашко С.Н. Шавель М.И. Карман Е.К.
Психология и педагогика развития личности (авторские курсы Ш.А. Амонашвили)	ГУО «Академия последипломного образования» 2015	Дзюбан О.В.
Психология семейных отношений и подготовка молодежи к браку	РИВШ БГУ 2015	Минец М.Л.
Активные формы обучения и воспитания в учреждении высшего образования	РИВШ БГУ 2015	Филипцова Г.Г.
Учебный и воспитательный процесс в условиях модернизации системы высшего образования	РИВШ БГУ 2016	Фомина О.В.



Студенческие общественные организации

- **БРСМ – 605 (56% от числа студентов)**
- **Профсоюз студентов БГУ – 1030 (96% от числа студентов)**
- **Студенческий союз БГУ – 30 чел.**
- **Совет старост**
- **Совет по качеству образования – 9 чел.**
- **Комиссия по профилактике правонарушений**
- **Студенческие научные кружки – 9**
- **Редколлегия газеты «Vita»**
- **Редколлегия малотиражной газеты «Fresh»**
- **Редколлегия малотиражной газеты «Read Me»**



БРСМ биологического факультета



**Кечко
Кристина** —
председатель
комитета БРСМ

ВК Поиск регистрация

Телефон или email

Пароль

Войти

Регистрация

Забыли пароль?

CHRISTMAS

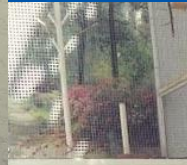
БРСМ

БИОФАК

БРСМ биологического факультета
С наступающим)



День биолога





Студенческие СМИ

Победа в конкурсе «Лучшая малотиражная студенческая газета», который проводился управлением воспитательной работы с молодежью при участии Института журналистики БГУ. Тематика конкурсного выпуска - «90 лет БГУ»





Поздравления ветеранов





Посещение мемориала мирным жителям, сожженным гитлеровцами в д. Кражино Воложинского района (ежегодно во время учебной практики)...





...и общение с оставшейся в живых участницей событий





Биоквартирник



БИОКВАРТИРНИК

ПЕСНИ, ТАНЦЫ, ВЕСЕЛЬЕ, ПРОВОДЫ
ЗИМЫ, ЧАЙФЕТЫ, УЛЮЛЮКАНЬЕ ВЕСТ
подробности на форуме биофака

222а.

10 НОЯБРЯ
ЧЕТВЕРГ

18:12

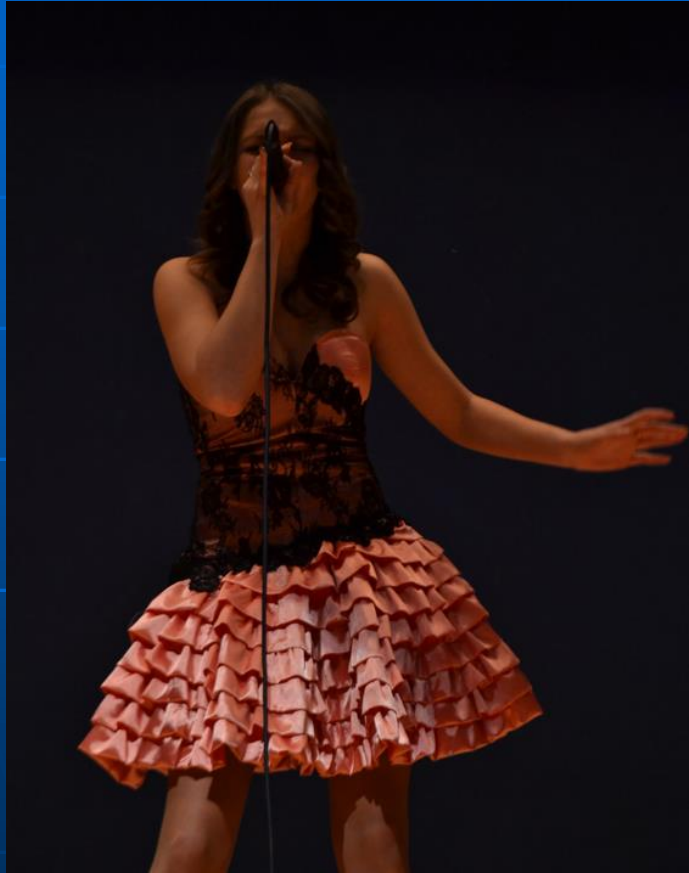


Биоинтуиция





Перезагрузка



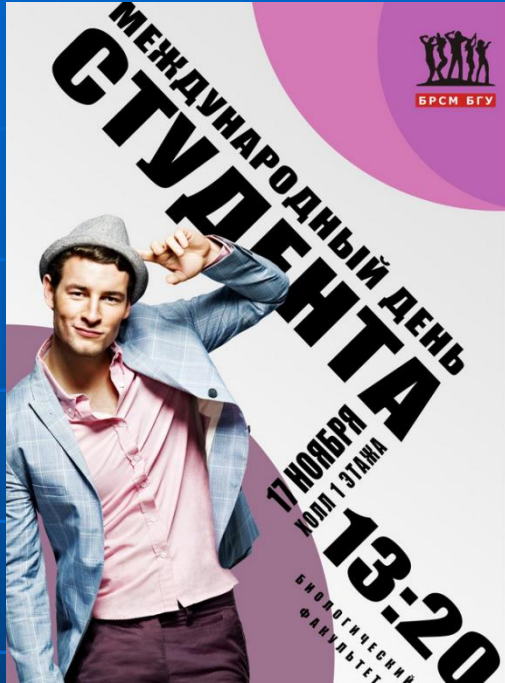


Факультетские конкурсы «Мисс Биофак» и «Мистер Биофак»





Международный день студента





Кубок первокурсника



«Капустник» биологического факультета





Проориентационные мероприятия, проводимые студентами в 2016 г.

Университет - твой шаг
в будущее
(г. Вороново)



Школьный фестиваль
интеллектуальных игр БГУ
(лицей БГУ)





Благотворительная акция «Чудеса на Рождество» во вспомогательной школе-интернате № 11 г. Минска





BOOKCROSSING





Ежегодный фотоконкурс La Flor





Конкурс детского рисунка "Мечтаю, наблюдаю, творю"





Экологические экскурсии и экспедиции





Мероприятия по профилактике правонарушений



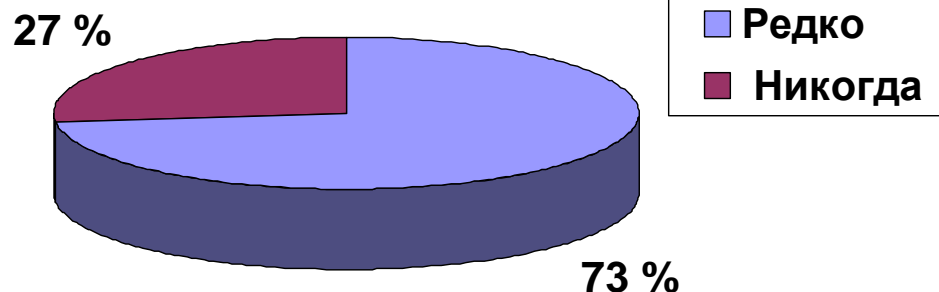
Выступление
генерал-майора юстиции,
заместителя начальника
Комитета судебных экспертиз
Республики Беларусь
ЕВМЕНЕНКО Сергея
Анатольевича



Морально-психологический климат в трудовом коллективе

Ежегодное анкетирование удовлетворенности ППС в рамках СМК

Как часто случаются конфликты в Вашем коллективе?



Насколько Вы удовлетворены каждым из следующих показателей? (оценка по 5-ти бальной системе)

Отношениями с руководством факультета	4,7
Отношениями с непосредственным руководством	4,3
Отношениями с коллегами (на кафедре, в лаборатории)	4,8
Отношениями со студентами	4,4

СПАСИБО ЗА ВНИМАНИЕ!