

ТРЕБОВАНИЯ К ОФОРМЛЕНИЮ СТАТЕЙ, ПРЕДОСТАВЛЯЕМЫХ НА КОНФЕРЕНЦИЮ «ДЕНЬ МОЛОДОГО УЧЁНОГО»

Аннотация. Не более 10 строк (размер шрифта 10 pt, выравнивание по ширине, отступ снизу 6 pt)

Ключевые слова: (3–5 слов, размер шрифта 12 pt, отступ снизу 6 pt)

1. ВВЕДЕНИЕ

Данные требования представляются к научным статьям участников конференции «День молодого учёного» с целью их дальнейшей публикации в электронном виде. Статья должна предоставляться в электронном виде в формате .doc или .docx. Текст необходимо оформить в соответствии с изложенными ниже правилами. С целью упрощения подготовки статьи к публикации авторы могут воспользоваться электронной версией данных правил как *шаблоном*.

2. ПАРАМЕТРЫ СТРАНИЦЫ

Формат листа А4 (210×297 мм). Поля: верхнее, нижнее, правое, левое – 20 мм.

3. ЗАГЛАВИЕ СТАТЬИ

Шрифт: Times New Roman, размер – 14 pt, полужирный, все прописные. Абзац: выравнивание по центру; отступы: снизу 6 pt, слева, справа и сверху – нет; запретить перенос слов; абзац не разрывать; не отрывать от следующего; межстрочный интервал – одинарный. В электронной версии стиль «Название статьи».

4. АВТОРЫ

Шрифт: Times New Roman, размер – 14 pt, полужирный, малые прописные. Абзац: выравнивание по центру; отступы: снизу 6 pt, слева, справа и сверху – нет; запретить перенос слов; абзац не разрывать; не отрывать от следующего; межстрочный интервал – одинарный. Первой, полужирным курсивом указываются инициалы и фамилия студента (студентов), второй указывается полужирным прямым шрифтом фамилия научного руководителя (руководителей). В электронной версии стиль «Авторы».

5. ПОДЗАГОЛОВКИ

В случае необходимости статья разбивается на разделы. Каждый раздел должен иметь подзаголовок. Подзаголовки первого уровня оформляются следующим образом: Шрифт: Times New Roman, размер – 12 pt, полужирный, малые прописные. Абзац: выравнивание по ширине, отступ слева 0,6, отступ сверху 12 pt, снизу 6 pt, справа отступа нет, не отрывать от следующего. Подзаголовки нумеруются арабскими цифрами (в том числе «введение» и «заключение»). После цифры ставится точка. В конце подзаголовка точка не ставится. В электронной версии описывается стилем «ПодзаголовокI».

Подзаголовки второго уровня оформляются следующим образом. Шрифт: Times New Roman, размер – 11pt, полужирный. Абзац: выравнивание по ширине, отступ слева 0,6, отступ сверху 8 pt, снизу 4 pt, справа отступа нет. Нумерация осуществляется двумя числами, разделенными точкой (цифры арабские). Первое число это номер раздела, второе число – номер подраздела. В электронной версии описывается стилем «ПодзаголовокII».

6. ОСНОВНОЙ ТЕКСТ

Основной текст статьи оформляется шрифтом Times New Roman, размер – 12 pt, не допускается сжатие или разреживание текста. Абзац: выравнивание по ширине, отступ

первой строки слева 0,6, сверху, снизу и справа отступа нет, межстрочный интервал одинарный, перенос слов. Стил «Основной текст». В сборнике используются кавычки: «».

7. ТАБЛИЦЫ

Таблица 1. Название таблицы

Название графы – шрифт 9 pt	Название графы – шрифт 9 pt
Содержимое ячейки – шрифт 10 pt	Содержимое ячейки – шрифт 10 pt
Содержимое ячейки – шрифт 10 pt	Содержимое ячейки – шрифт 10 pt
Обратите внимание – таблица не должна быть шире текста, т.е. 17 см!	

Шрифт в таблице Times New Roman, межстрочный интервал одинарный, без отступа слева и справа. Подписи к таблицам (названия) размещаются над таблицей, по левому краю, шрифт Times New Roman, 11 pt, полужирный, без отступа слева и справа. Слева в названии пишется слово «Таблица» (шрифт Times New Roman, 11 pt, полужирным курсивом), указывается ее порядковый номер, если в тексте статьи таблиц несколько. Левые края таблицы и надписи «Таблица 1» должны находиться на одинаковом расстоянии от левого края листа. Центрирование в ячейке выполняется как по вертикали, так и по горизонтали. Между основным текстом и названием таблицы интервал составляет 8 pt, между таблицей и названием таблицы – 4 pt, от последней ячейки таблицы до текста интервал составляет 8 pt.

На все таблицы обязательно должны даваться ссылки в тексте статьи.

В шаблоне название таблицы описывается стилем «Название таблицы», а содержимое – «Таблица».

8. ФОРМУЛЫ

Основные требования к написанию формул следующие: размер основного шрифта 12 pt; размер шрифта индексов и степеней в формулах – 8 pt. Абзац: отступы сверху и снизу 4 pt, выравнивание по левому краю; отступа слева и справа нет. Следует избегать многоярусного

написания формул. Например, следует писать $\frac{a/b}{c/d}$, $\exp(a^2)$, но не $\frac{a}{b/c}$, e^{a^2} . **Обратите**

внимание на правильность написания дефиса и тире; математических символов (1, exp, ln, (), но не l, exp, ln, () и т.д.).

Номер формулы ставится справа от формулы в круглых скобках сразу за формулой. Пояснения к формуле даются сразу за формулой через слово «где»:

$$E = mc^2, (1)$$

где E – энергия, m – масса, c – скорость света.

В электронном шаблоне формулы описаны стилем «Формула».

9. СПИСКИ

Для всех маркированных списков следует использовать символ:

- первая строка с отступом 0,6; табуляция в списке 1,0. В электронном шаблоне стиль «Маркированный список».

Для второго уровня многоуровневого списка следует использовать символ:

o абзац с отступом 1,0; табуляция в списке 1,4.

1. Для нумерованного списка параметры текста следующие: отступ слева 0,6, позиция табуляции 1,0. Обратите внимание на переход от девятой позиции списка к десятой. В том случае, когда у Вас список состоит из более чем десяти пунктов, должны выравниваться по вертикали вторая цифра двухзначного числа и цифра однозначного числа:

9. Xxx

10. Стил «Нумерованный список»

10. ССЫЛКИ НА ЛИТЕРАТУРНЫЕ ИСТОЧНИКИ

Даются в тексте в порядке встречаемости в *квадратных скобках* с указанием порядкового номера и, при необходимости, через запятую – номера соответствующей страницы, например: [1, с. 25]. Если в ссылке указано несколько источников, то они оформляются через точку с запятой в одних скобках, напр.: [1, с. 25; 3, с. 74; 6, с. 132]. Ссылки в тексте **не оформляют** через «Вставка – Сноска – Концевая сноска» либо «Обычная сноска». Ссылки на один и тот же источник под разными номерами или замена номера на выражение «Там же» не допускаются.

11. ИЛЛЮСТРАЦИИ

К каждой иллюстрации необходима подпись с указанием порядкового номера (если иллюстраций несколько), которая помещается внизу. Подпись *Схема 1.*, *Рис. 1.* выполняется курсивом и название приводится шрифтом Times New Roman, 10 pt, обычный, без отступа. В конце точка не ставится. Формат надписей на рисунках (пояснения, нумерация осей и их название) должен соответствовать шрифту Times New Roman, 10 pt. Интервал от текста до иллюстрации составляет 8 pt, от иллюстрации до подписи к ней – 4 pt. От последней строки подписи до текста – 8 pt. Подпись к рисунку не должна быть шире рисунка. В электронной версии стили «Рисунок» и «Название рисунка»

В случае, если на рисунке представлено несколько графиков или несколько рисунков объединены в один, подписи (*а*, *б*, *в* или *1*, *2*) выполняются курсивом как на рисунке, так и в тексте (см. *рисунок 2*). В подписи к рисунку пояснительный текст дается шрифтом Times New Roman, 8 pt.

В области построения диаграммы или графика заливки нет, линий сетки нет, метки делений обращены внутрь, вспомогательных делений нет (сколько цифр, столько и меток), область диаграммы без рамки. Названия осей пишутся с большой буквы. См. пример на *рисунке 1*.

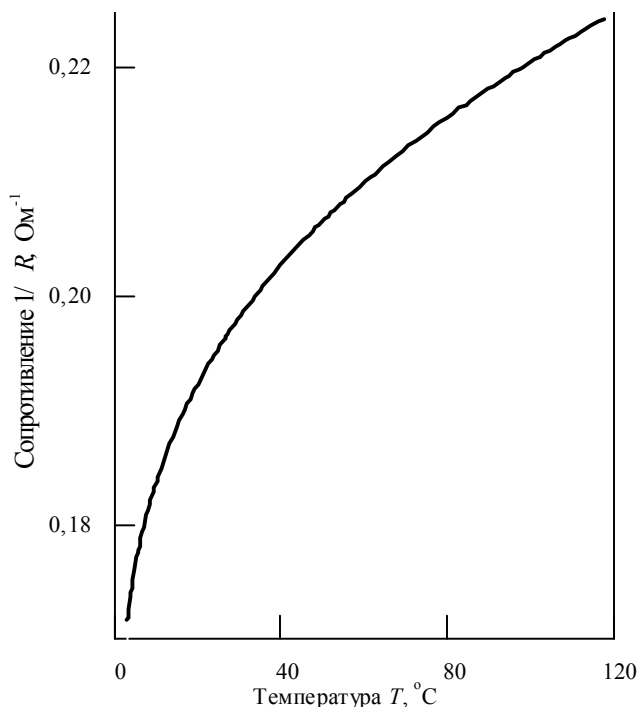


Рис. 1. Пример графика

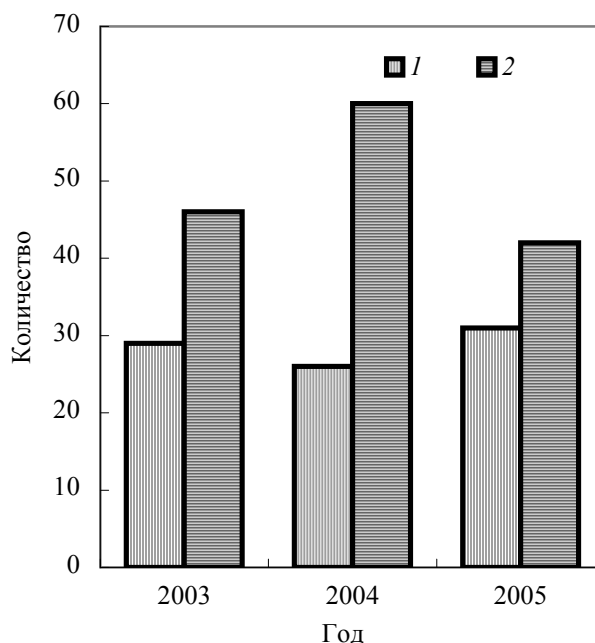


Рис. 2. Статистика по конкурсу грантов студентов и аспирантов БГУ: 1 – Количество проектов, победивших в конкурсе, 2 – количество проектов, участвующих в конкурсе

12. СПИСОК ИСПОЛЬЗОВАННЫХ ИСТОЧНИКОВ

Приводится в конце статьи. *На все источники, приведенные в списке использованной литературы, обязательно должно быть указание в тексте статьи.* Список использованной литературы печатается шрифтом Times New Roman, обычный, 9 pt. Фамилии авторов выделяются курсивом. Параметры абзаца следующие: межстрочный интервал одинарный, текст ссылки – с выступом 0,63. Номера списка располагаются по левому краю без отступа. Особенности перехода от девятого номера списка к десятому см. в п.9. В электронном варианте описывается стилем «Список литературы».

Слово «Литература» (без точки или двоеточия в конце) размещается посередине строки, печатается шрифтом Times New Roman, 9 pt, полужирный. Интервал сверху (от последней строки текста до заглавия «Литература») – 10 pt, снизу (до первого источника) – 6 pt. В электронном варианте описывается стилем «Литература»

Литература

1. Эдлис Ю. Антракт // Новый мир. 1986. № 4. С. 6–77.
2.